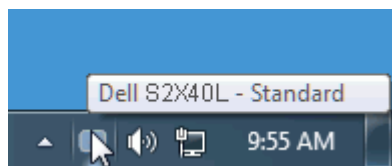


คู่มือผู้ใช้ ตัวจัดการการแสดงผล Dell™

- [ภาพรวม](#)
- [การใช้กล่องโต้ตอบ การตั้งค่าด่วน](#)
- [การตั้งค่าฟังก์ชันการแสดงผลพื้นฐาน](#)
- [การกำหนดโหมดพีซีดีไปยังแอปพลิเคชันต่างๆ](#)
- [การใช้คุณสมบัติด้านการอนุรักษ์พลังงาน](#)

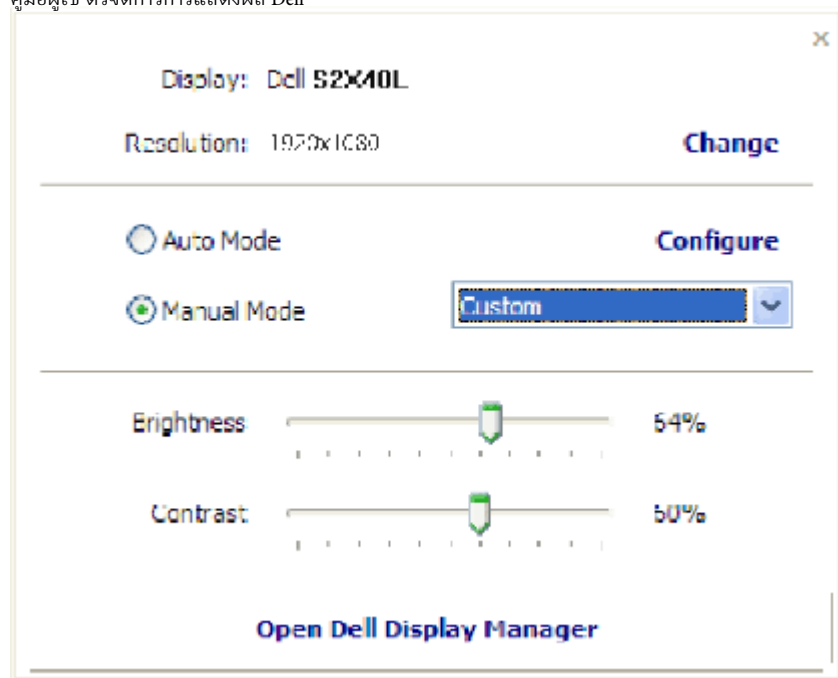
ภาพรวม

ตัวจัดการการแสดงผล Dell เป็นแอปพลิเคชันบน Windows ที่ใช้เพื่อจัดการจอภาพ หรือกลุ่มของจอภาพ คุณสมบัตินี้อนุญาตให้คุณปรับภาพที่แสดง, การกำหนดการตั้งค่าอัตโนมัติ, การจัดการพลังงาน, การจัดระเบียบหน้าต่าง, การหมุนภาพ และคุณสมบัติอื่นๆ บนจอภาพ Dell บางรุ่นแบบแมนนวล หลังจากติดตั้งแล้ว ตัวจัดการการแสดงผล Dell จะรันทุกครั้งที่ระบบเริ่มต้น และจะวางไอคอนของโปรแกรมไว้ในถาดการแจ้งเตือน ข้อมูลเกี่ยวกับจอภาพต่างๆ ที่เชื่อมต่ออยู่กับระบบจะใช้ได้เสมอ เมื่อนำเมาส์ไปวางไว้เหนือไอคอนในถาดการแจ้งเตือน



การใช้กล่องโต้ตอบ การตั้งค่าด่วน

การคลิกที่ไอคอนในถาดการแจ้งเตือนของตัวจัดการการแสดงผล Dell จะเปิดกล่องโต้ตอบ การตั้งค่าด่วน เมื่อมีจอภาพ Dell ที่สนับสนุนมากกว่าหนึ่งจอภาพเชื่อมต่ออยู่กับระบบ คุณสามารถเลือกจอภาพเป้าหมายโดยใช้เมนูที่มีให้
กล่องโต้ตอบ การตั้งค่าด่วน อนุญาตให้คุณปรับแต่งความสว่างและระดับคอนทราสต์ของจอภาพ, เลือกโหมดพีซีดีต่างๆ แบบแมนนวล หรือตั้งค่าเป็นโหมดอัตโนมัติ และสามารถเปลี่ยนความละเอียดของระบบได้สะดวก

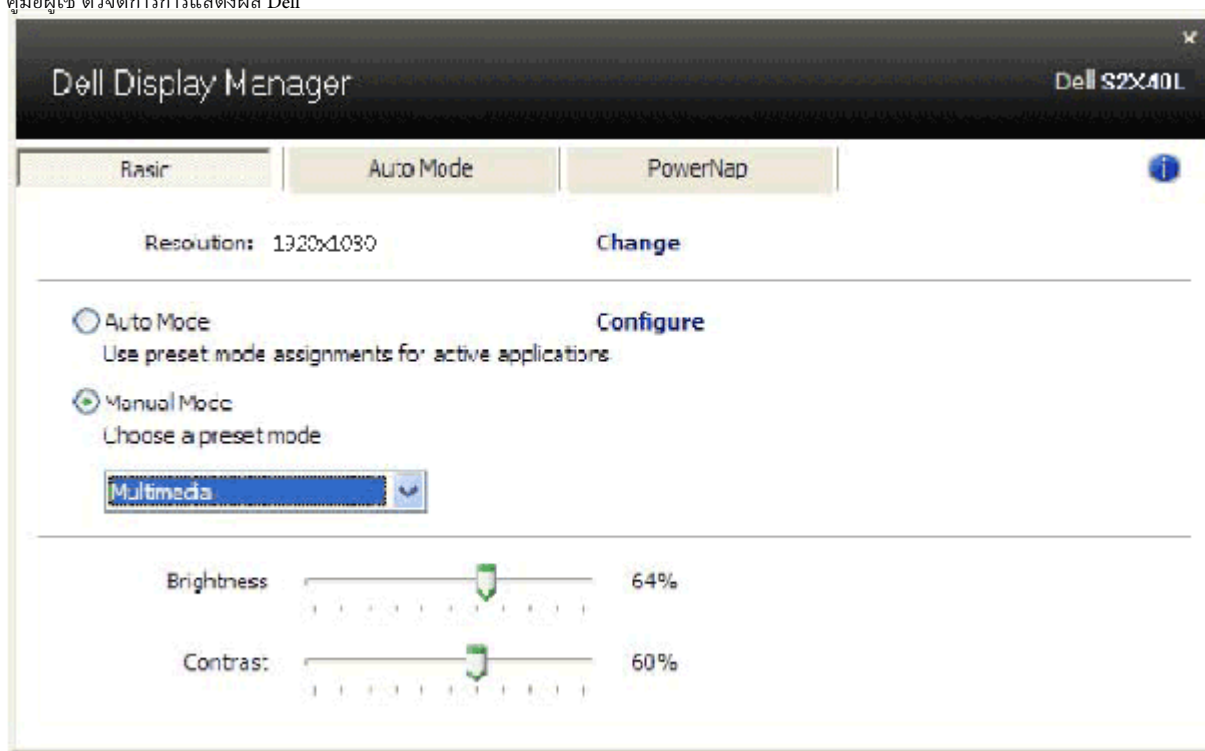


นอกจากนี้ กล้องโต้ตอบ การตั้งค่าด่วน ยังให้การเข้าถึงไปยังระบบติดต่อผู้ใช้ขั้นสูงของตัวจัดการการแสดงผล Dell ซึ่งใช้เพื่อปรับฟังก์ชันพื้นฐาน, กำหนดค่าโหมดอัตโนมัติ และเข้าถึงคุณสมบัติอื่นๆ

การตั้งค่าฟังก์ชันการแสดงผลพื้นฐาน

คุณสามารถใช้โหมดฟรีเซ็ดสำหรับจอภาพที่เลือกแบบแมนนวล โดยใช้เมนูบนแท็บ พื้นฐาน หรืออีกวิธีหนึ่งคือ สามารถเปิดทำงานโหมดอัตโนมัติก็ได้ โหมดอัตโนมัติ ทำให้โหมดฟรีเซ็ดที่คุณเลือกใช้ ถูกใช้งานโดยอัตโนมัติเมื่อแอปพลิเคชันเฉพาะแอกทีฟ ข้อความบนหน้าจอจะแสดงโหมดฟรีเซ็ดปัจจุบันขึ้นมาชั่วคราว เมื่อใดก็ตามที่มีการเปลี่ยนโหมด

นอกจากนี้ คุณสามารถปรับความสว่างและคอนทราสต์ของจอภาพที่เลือกโดยตรงจากแท็บ พื้นฐาน ได้ด้วย



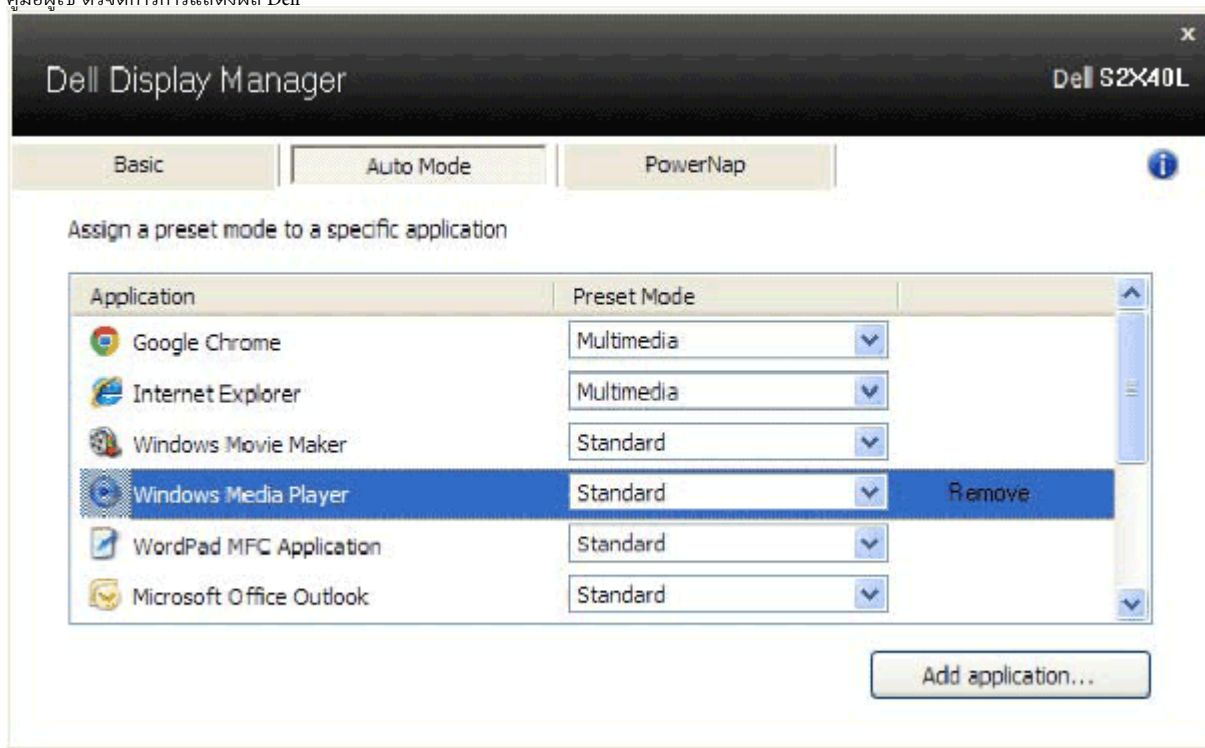
การกำหนดโหมดพีซีไปยังแอปพลิเคชันต่าง ๆ

โหมดอัตโนมัติ อนุญาตให้คุณเชื่อมโยงโหมดพีซีเฉพาะกับแอปพลิเคชันที่ต้องการ และใช้โดยอัตโนมัติ เมื่อโหมดอัตโนมัติเปิดทำงาน ตัวจัดการการแสดงผล Dell จะสลับไปยังโหมดพีซีที่ตรงกันโดยอัตโนมัติ เมื่อใดก็ตามที่แอปพลิเคชันที่เชื่อมโยงอยู่เปิดทำงาน โหมดพีซีที่กำหนดไปยังแอปพลิเคชันเฉพาะ อาจเหมือนกันบนจอภาพที่เชื่อมต่ออยู่แต่ละจอ หรืออาจแตกต่างกันในจอภาพแต่ละจอก็ได้

ตัวจัดการการแสดงผล Dell ถูกกำหนดไว้ล่วงหน้าสำหรับแอปพลิเคชันที่เป็นที่นิยมมากมาย ในการเพิ่มแอปพลิเคชันใหม่ไปยังรายการที่กำหนด เพียงลากแอปพลิเคชันจากเดสก์ทอป, เมนู เริ่ม ของ Windows หรือที่ใดก็ได้ จากนั้นปล่อยลงบนรายการปัจจุบัน

 **หมายเหตุ:** การกำหนดโหมดพีซีที่มีเป้าหมายไปยังแมตซ์ไฟล์, สคริปต์ และโหนดเดอร์ รวมทั้งไฟล์ที่ไม่สามารถรันได้ เช่น zip หรือไฟล์ที่มีขนาดใหญ่ ไม่ได้รับการสนับสนุน และจะไม่มีผลใดๆ

นอกจากนี้ ยังมีตัวเลือกที่สามารถเปิดทำงานได้ ซึ่งจะส่งผลให้ใช้โหมดพีซี "เกม" เมื่อใดก็ตามที่แอปพลิเคชัน Direct3D ถูกรันแบบเต็มหน้าจอ เพื่อให้แต่ละเกมมีผลเหนือพฤติกรรมนี้เมื่อเปิดทำงานไว้ ให้เพิ่มเกมที่ต้องการไปยังรายการที่กำหนด โดยใช้โหมดพีซีที่แตกต่างออกไป แอปพลิเคชันที่มีอยู่ในรายการที่กำหนดไว้ นี้ จะมีความสำคัญเหนือการตั้งค่า Direct3D ทั่วไป



การใช้คุณสมบัติด้านการอนุรักษ์พลังงาน

บนเครื่อง Dell ที่สนับสนุน จะมี ตัวเลือก ให้สำหรับตั้งค่าตัวเลือกการอนุรักษ์พลังงาน PowerNap เมื่อสกรีนเซฟเวอร์เปิดทำงาน ความสว่างของจอภาพสามารถถูกตั้งค่าโดยอัตโนมัติเป็นระดับต่ำที่สุด หรือจอภาพสามารถถูกสั่งให้เข้าสู่โหมดสลีปเพื่อประหยัดพลังงานก็ได้

